



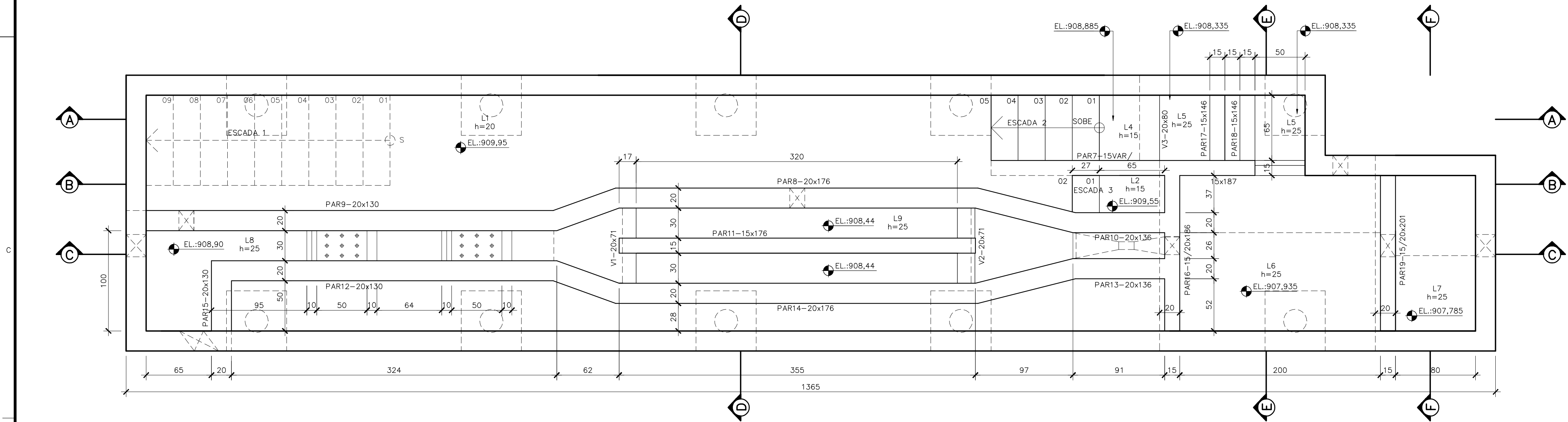
PLANTA CHAVE
SEM ESCALA

TRATAMENTO PRELIMINAR – EL.: 912,20

ESC.: 1:25

QUANTITATIVOS

VOLUME DE CONCRETO fck 30MPa = 35,7 m³
VOLUME DE CONCRETO MAGRO = 2,1 m³
ÁREA DE FORMAS = 271,2 m²
VOLUME DE ESCAVAÇÃO = 181,8 m³
VOLUME DE REATERRO = 98,7 m³
VOLUME DE BOTA-FORA = 83,1 m³
APILOAMENTO DE FUNDO DE VALA = 42,0 m²



TRATAMENTO PRELIMINAR – EL.: 909,95

ESC.: 1:25

NOTAS:

- 01- COTAS E DIMENSÕES EM CENTÍMETRO E ELEVAÇÕES EM METRO, EXCETO ONDE INDICADO.
- 02- CONCRETO ESTRUTURAL fck= 30 MPa, CONCRETO MAGRO fck= 10 MPa.
- 03- PARA A CURA DO CONCRETO DEVERÁ SER UTILIZADA LAMINA D'ÁGUA OU LONA (MANTA BIDI) ENCARCADADA, ADOTAR A CURA QUÍMICA E PROTEÇÃO CONTRA O VENTO IMEDIATAMENTE APÓS O PERÍODO DE ESCOAMENTO.
- 04- AS FORMAS E ESCORAMENTOS DEVERÃO SER DIMENSIONADOS E EXECUTADOS DE ACORDO COM AS PRESCRIÇÕES DA NBR7910/97, DE MODO QUE NÃO SOFRAVAM DEFORMAÇÕES PREJUDICIAIS, QUE SOB A INFLUÊNCIA DOS ATRIBUTOS MATERIAIS, QUEM SE CARACTERIZAM ESPECIALMENTE A DO CONCRETO ANTES DO INÍCIO DA PEGULA. UTILIZAR FORMA CHAPA COMPENSADA RESINADA 12mm.
- 05- OS MATERIAIS CONSTITUINTES DO CONCRETO ARMADO DEVERÃO ATENDER AS SUAS RESPECTIVAS ESPECIFICAÇÕES, NBR 5735, NBR 1578, NBR 7211, NBR 7480, NBR 6118:2014, ETC.
- 06- O LIMITE DE TOLERÂNCIA PARA COBRIMENTO DAS ARMADURAS DO CONCRETO ARMADO É de 5mm, caso em que os CORROSIVOS NUNCA ESTÃO EM CONTATO COM A SUPERFÍCIE DA ARMADURA EXTERNA, EM GERAL A FACE EXTERNA DOS ESTRIBOS.
- 07- ANTES DO LANÇAMENTO DO CONCRETO, DEVERÁ SER VERIFICADA A EXATIDÃO DIMENSIONAL DAS FORMAS EM RELAÇÃO AO PROJETO ESTRUTURAL, A FIM DE ASSEGURAR-SE À GEOMETRIA DA ESTRUTURA.
- 08- NO LANÇAMENTO DO CONCRETO NAS FORMAS, DEVE-SE TOMAR AS PRECAUÇÕES NECESSÁRIAS PARA QUE NÃO HAJA SEGREGAÇÃO DO MESMO, RECOMENDANDO-SE QUE A ALTURA DE Queda Livre NÃO ULTASSE 2,00m.
- 09- EM NENHUMA HIPÓTESE O LANÇAMENTO DO CONCRETO PODERÁ SER FEITO APÓS O INÍCIO DA PEGA.
- 10- TODAS AS COLocações CONSTANTES NESTE QUADRO SÃO DE OBrigação DO RESPONSÁVEL TÉCNICO PELO FAZEXUÇÃO DA OBra, QUE DEVE TER "ART-CREA" REGISTRADO ANTES DO INÍCIO DA OBra.
- 11- DIâMETRO DE DOBRAMENTO: BARRAS = 5,0 ϕ – ESTRIBOS = 6,0 ϕ
- 12- EMENDAS POR TRANSPASSE = 70 ϕ (8.0=56cm; 10.0=70cm; 12.5=87,5cm; 16.0=112cm)
- 13- Toda ARMADURA QUE FOR INTERCEPTADA POR FUROS ou ABERTURAS DEVERÁ SER, Cortada e DOBRADA Adequadamente, Obedecendo às Prescrições de COBRIMENTO Mínimo Adotado.
- 14- Tensão Admissível do Solo de 0,40 kgf/cm², CONFORME Boletim de Sondagem Furor SP-02.
- 15- IMPERMEABILIZAÇÃO: PARA PROTEÇÃO MECÂNICA DO CONCRETO (INTERNO), RECOMENDAMOS REVESTIMENTOS MINERAIS À BASE DE SOLIDOS POLIMERICOS (Konsit KKKO MK BAUMEHLI), LOGO APÓS A REALIZAÇÃO DA DESFORMAÇÃO, CUMPRINDO O CRITÉRIO DE PROTEÇÃO DO ARMAÇO, SOBRE PONTE DE ADERENCIA Konsit HB (Ver Instruções DO FABRICANTE). PARA TUBOS DE TUBOS NAS ABERTURAS: SELANTE À BASE DE ALcatrão e POLIuretano (Sikaflex "T68 e T68 NS") ou SIMILAR.

[illegible]